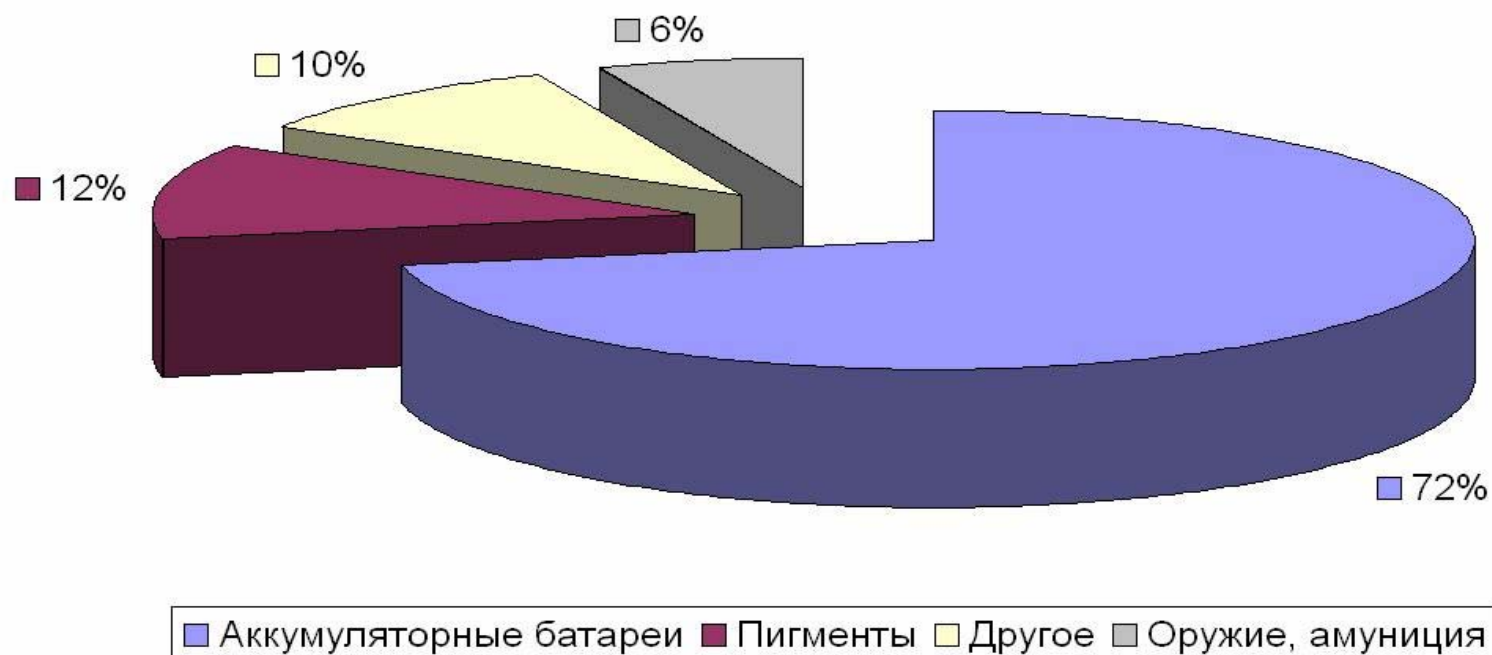


ООО «НИКОС»

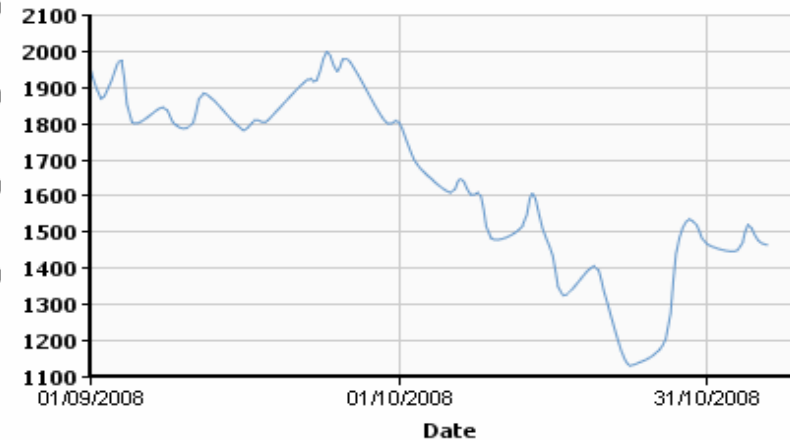
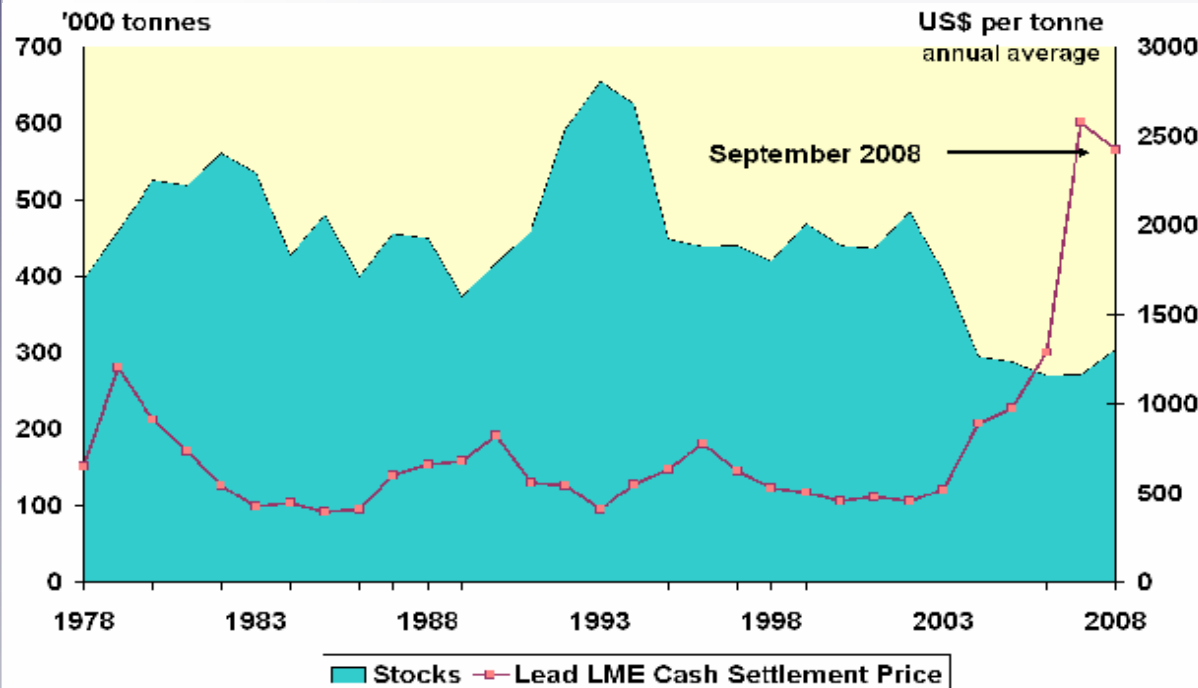
Производство марочного свинца по
инновационной технологии



Структура потребления свинца по отраслям

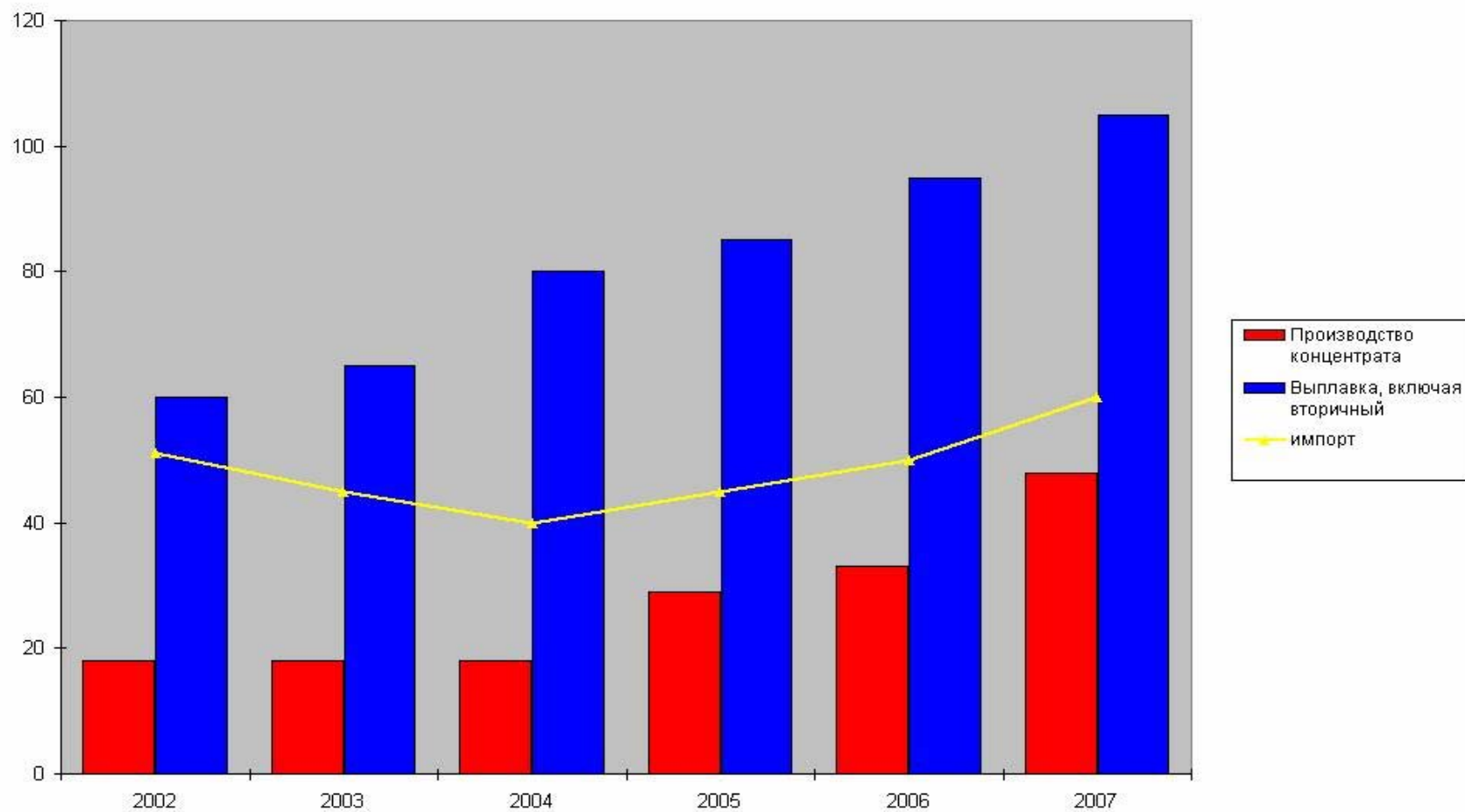


Ценообразование



- 01.12.2008 г. цена тонны свинца на LME \$1100;

Российский рынок свинца



Анализ конкуренции

Компания	Город / регион	Год основания
Рязцветмет, ОАО	Рязань/ Рязанская обл.	1956
Электроцинк, ОАО	Владикавказ/ Северная Осетия	1904
Метком-групп*, ЗАО	Зарайск/ Московская обл.	2006
Филиал «Производство сплавов цветных металлов» ОАО «Уралэлектромедь»	п. Верх-Нейвинск/ Свердловская обл.	1998
Металлургический завод ГМК Дальполиметалл, ОАО	п. Рудная Пристань/ Приморский край	1902

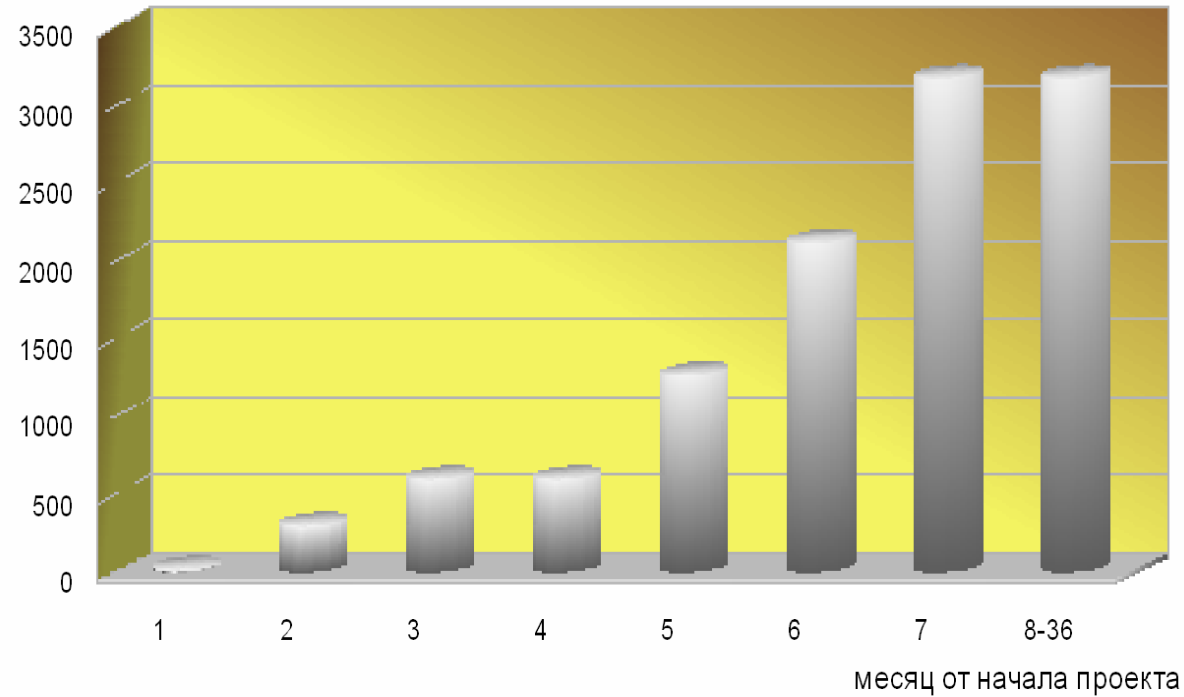
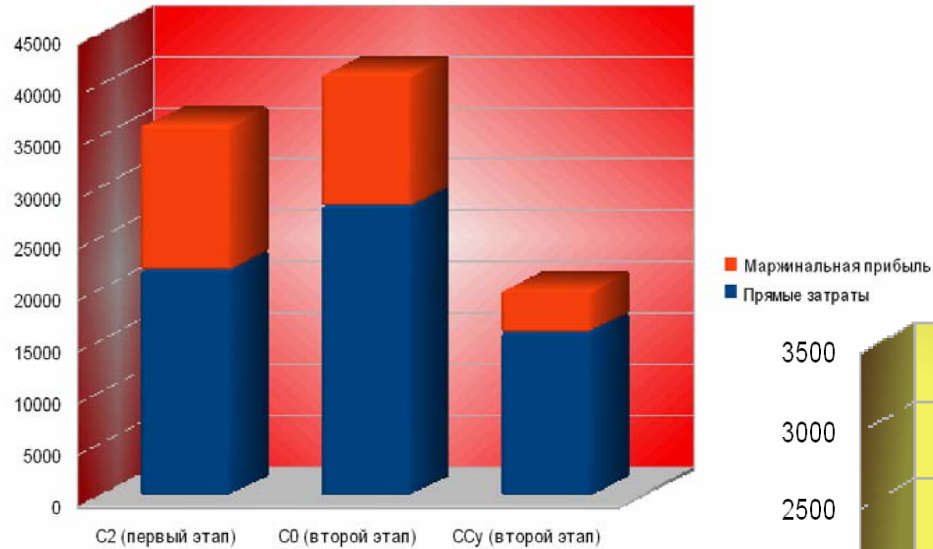
*перерабатывает только аккумуляторный лом

- **Всего производителей -12**
- **Из них крупных – 5**
- **В регионе - 1**
- **Совокупный годовой объем производства 100-110 тыс.т.**

Инновационная технология

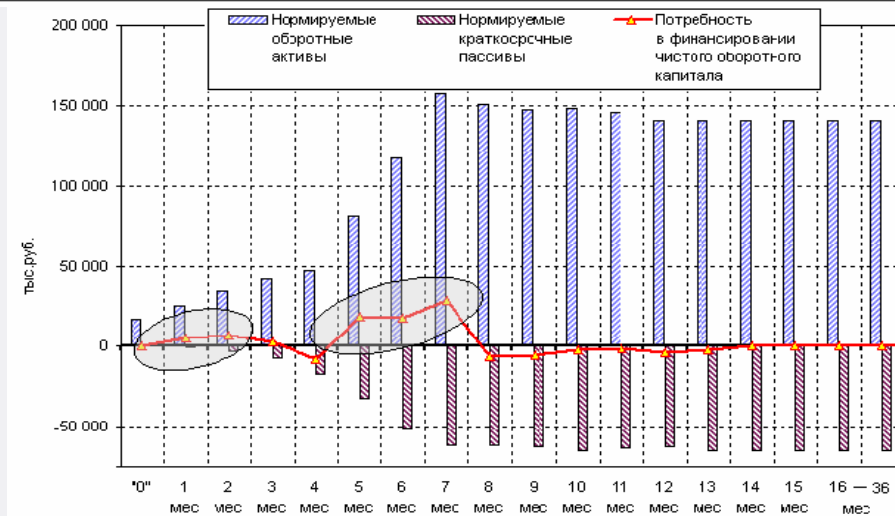
- **Экономическая эффективность (ROS = 35%)**
- **Длительность производственного цикла в 25 раз короче
=> стоимость оборудования сопоставимой
производительности существенно ниже**
- **Экологическая безопасность
=> возможность размещения производства в городской
промзоне на площадке со всеми коммуникациями**
- **Энергосбережение**

Производственный план

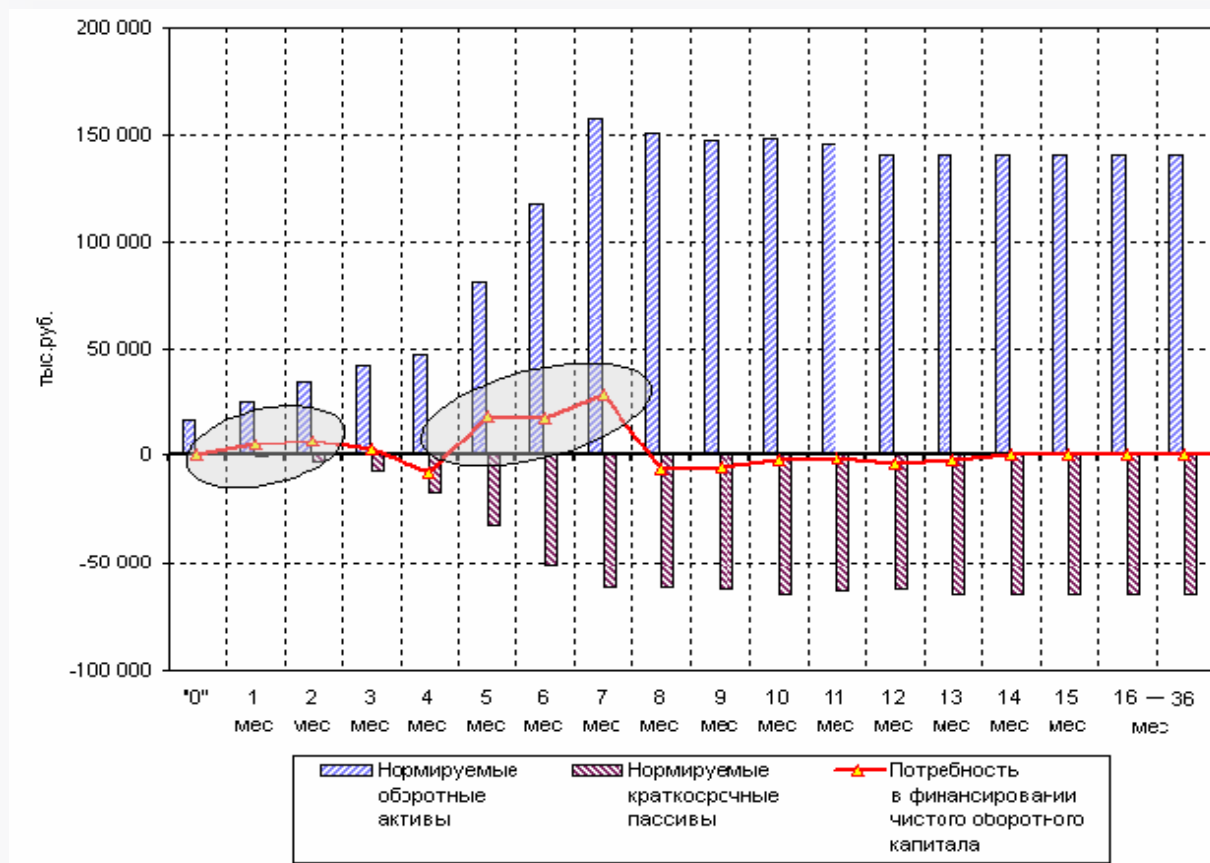


Структура финансирования

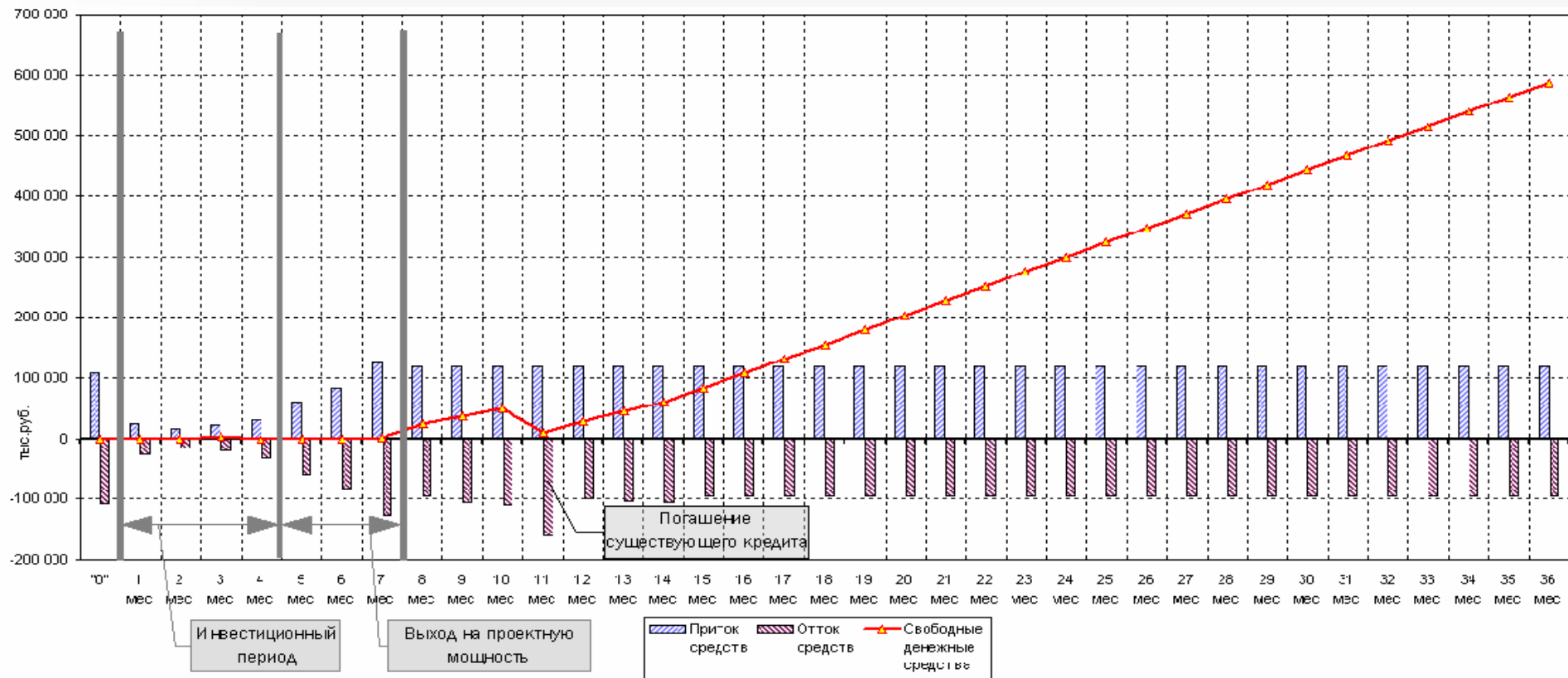
	1 этап	2 этап	ИТОГО
Направления финансирования			
Инвестиции в основной капитал	111 918	55 687	167 605
Инвестиции в оборотный капитал	7 443	67 127	74 570
Выплата процентов	1 188	4 946	6 134
Погашение долга	-	115 555	115 555
Источники финансирования			
Собственный капитал	51 695	-	51 695
Заемный капитал	60 000	55 555	115 555
Операционные доходы	8 854	187 760	196 614
ИТОГО	120 549	243 015	363 864



Оборотный капитал



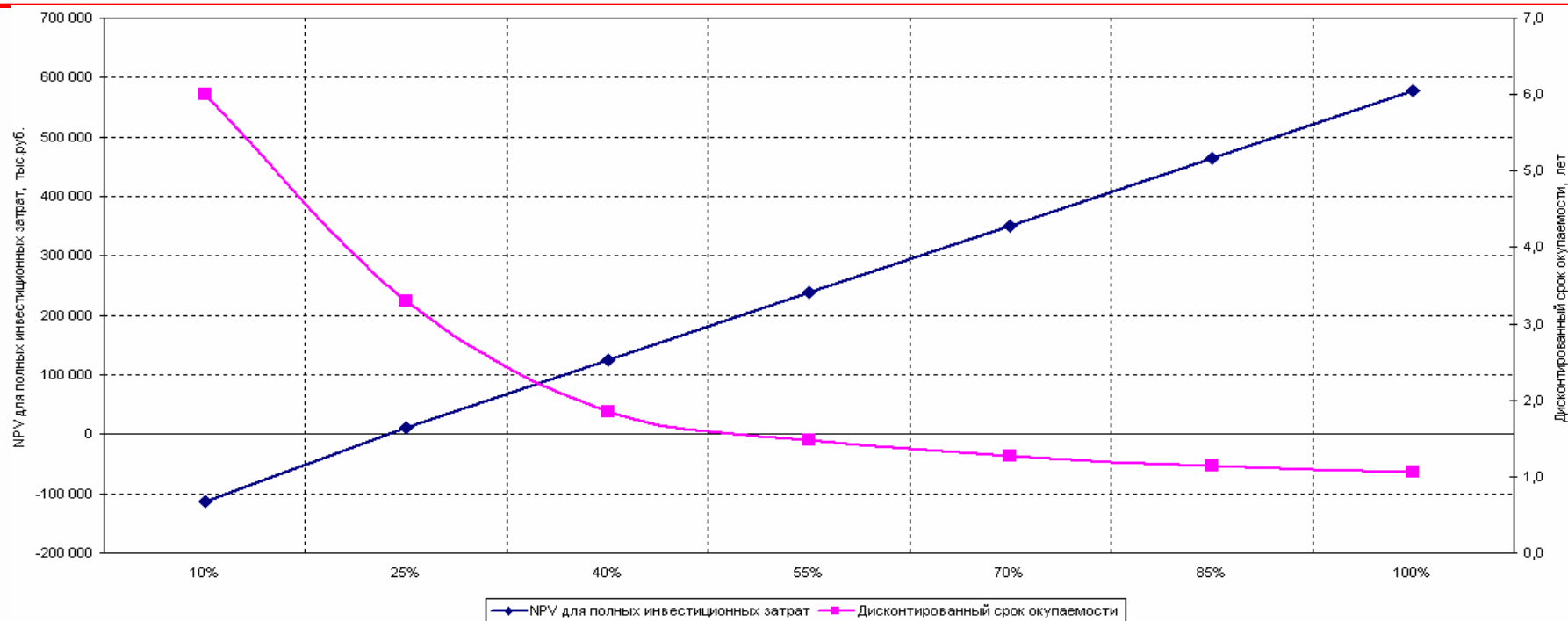
Денежные потоки проекта



Интегральные показатели эффективности

Показатель	Значение
Период расчета, лет.	3
Ставка дисконтирования*, %	15
Чистая приведённая стоимость (NPV), тыс. руб.	515 777
Срок окупаемости (BP), лет	1,0
Дисконтированный срок окупаемости (DBP), лет	1,1
Индекс доходности инвестиций (PI), %	256
Внутренняя норма доходности (IRR), %	112

Анализ чувствительности



Уровень эксплуатационных затрат	Уровень цен на реализуемую продукцию (работы, услуги)						
	50%	55%	60%	65%	70%	75%	80%
60%	- 165 702	8 691	183 083	357 475	531 867	706 259	849 777
65%	- 271 358	- 96 965	77 428	251 820	426 212	600 604	744 836
70%	- 390 312	- 202 620	- 28 227	146 165	320 557	494 949	639 896
75%	- 526 647	- 309 097	- 133 883	40 510	214 902	389 294	534 954
80%	- 663 064	- 445 268	- 239 540	- 65 145	109 247	283 639	430 013

Координаты ООО «НИКОС»

г. Челябинск

Ул. Героев такограда, 2а

Тел.: (351) 773-36-60, 773-28-97

www.akb74.ru

e-mail: nicosooo@list.ru

Генеральный директор: г-жа Стрижова Татьяна Дмитриевна
Директор по производству: г-н Бастраков Сергей Николаевич